

Holzhaus, modern mit Beton kombiniert

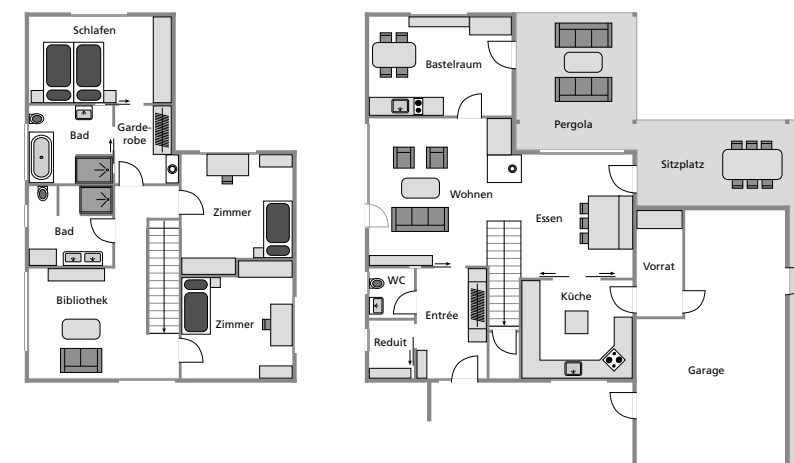


Das Gebäude und die Raumgestaltung wurden von den Architekten der Kobelt AG speziell auf das Grundstück angepasst und nach den Wünschen der Kunden entworfen. Das kreative Kobelt-Holzhaus überzeugt mit einem modernen Design inklusive Holzfassade sowie einer kubischen Architektur mit Flachdach. Interessant ist auch die Innenraumaufteilung. Die 6 1/2 Zimmer sind auf zwei Wohngeschosse und ein Untergeschoss verteilt. Eine grosszügige Zufahrt an der Nordwestseite des Hauses führt direkt in die geräumige Doppelgarage. Von hier aus gelangen die Bewohner durch einen Vorratsraum direkt in die Küche des Hauses. Vom Haupteingang geht es in das Entrée samt Garderobe inklusive abtrennbarem Reduit. Zentrum des Erdgeschosses ist der offene Wohn- und Essbereich. Hier befindet sich der Zugang zum nach Westen ausgerichteten, gedeckten Sitzplatz und der Pergola als Verbindung zum Garten, wo sich erholsame und gesellige Stunden verbringen lassen. Des Weiteren befinden sich im Erdgeschoss die Küche mit Kochinsel, ein WC sowie ein separater Bastelraum. Eine zentrale Treppe führt ins Ober- und Untergeschoss des Hauses. Letzteres umfasst einen Keller, einen Abstellraum sowie einen Technik-/Waschraum. Im Obergeschoss verläuft ein Korridor parallel zum Treppenaufgang, von dem die einzelnen Räume abzweigen. Auf dieser Etage befinden sich zwei Kinderzimmer, zwei Bäder mit bodengleichen Duschen sowie ein Elternbereich mit Ankleide. Highlight ist jedoch die hauseigene Bibliothek mit gemütlicher Lesecke, die den Bewohnern einen attraktiven Rückzugsort bietet. Der hochwertigste Innenausbau mit

Parkett, Deckenspots und LED-Lichtleisten, Einbauschränken, Garderobe, Sitzfenster, Holz-Metallfenstern mit Dreifachverglasung, Wäscheabwurf etc. sorgt für ein unvergleichliches Wohngefühl. Zudem ist das Kobelthaus ein Minergie A-Haus mit einem energetisch fortschrittlichen Ausbaustandard. Dazu gehört eine Stückholzheizung im Wohnzimmer, welche die Bodenheizung speist und für Warmwasser sorgt. Eine Solaranlage unterstützt die Warmwasseraufbereitung. Eine grosse Photovoltaikanlage zur Stromerzeugung, eine kontrollierte Lüftung sowie eine hervorragende Wärmedämmung sorgen für einen geringen Energieverbrauch. Die von der Kobelt AG gebauten Holzhäuser vereinen die über viele Jahrzehnte gewachsene Holzkompetenz von Kobeltholzbau mit dem Know-how und der Erfahrung der Kobelthaus Generalunternehmung. Die Planung erfolgt im selben Unternehmen und aus einer Hand. Grosser Wert wird auf dauerhafte, unterhaltsarme und natürliche Baumaterialien gelegt, denn sie garantieren das Wohlbefinden und die anhaltende Freude im eigenen Heim. Die Kobelt AG arbeitet mit regionalen Handwerkern zusammen und bietet den Bauherren auch die Möglichkeit, einzelne Arbeiten selbst auszuführen. Seit fast 60 Jahren begeistert das Unternehmen mit kreativen, zukunftsorientierten Architektenhäusern und begleitet mit der Philosophie des schlüsselfertigen Bauens zum Festpreis viele Menschen erfolgreich in ihr neues Zuhause. (pd)



- 1 Bei diesem Kobelthaus vereinen sich traditionelle Zimmermannskunst, moderne Produktionstechnik und kreative Architektur.
- 2 Die Küche ist mit einer originellen Schiebetür vom grossen Wohn- und Essbereich abtrennbar.
- 3 Im Erdgeschoss fungiert ein Cheminée als Raumteiler und als Heizsystem.
- 4 Im Korridor ist eine gemütliche Bibliothek eingerichtet.



Technische Angaben (Obergeschoss, Erdgeschoss)

Konstruktion Holzbau, Holzelementbau **Dach** Flachdach, auch Sattel-, Walmdach mit Ziegeleindeckung möglich
Haustechnik Photovoltaikanlage, Sonnenkollektoren, Minergie-A und Cheminée inbegriffen **Raumangebot** 6 1/2 Zimmer, 174 m² Nettogeschossfläche **Liefergebiet** Nord- und Ostschweiz, grosse Teile der Zentral- und Westschweiz sowie Liechtenstein **Preis** auf Anfrage

Kobelthaus, Kobelt AG
 9437 Marbach, 5405 Baden-Dättwil, 3421 Lyssach
 Tel. 071 775 85 85
www.kobelthaus.ch