

Mit kleinen Anpassungen zum persönlichen Traumhaus



Angelehnt an das Hauskonzept «Mea» haben die Bauherrschaft gemeinsam mit den Architekten von Kobelthaus ihr ganz persönliches Traumhaus geschaffen. Das Grundkonzept lässt nämlich viele Möglichkeiten für die Raumgestaltung offen. So kann optimal auf die Wünsche der Bauherrschaft sowie auf die Besonderheiten des Baugrundstücks oder der Bauvorschriften eingegangen werden. Die Grundrisse, Fassade und Form werden ohne zusätzliche Planungskosten den individuellen Bedürfnissen angepasst. So gab es auch in diesem Fall bei «Mea» ein paar Anpassungen wie etwa eine geringfügige Gebäudeerweiterung und Grundrissanpassungen, eine Teilunterkellerung sowie einen Doppelcarport mit Abstellraum im Erdgeschoss.

Hinzu kamen die gewünschte Dusche im Gästebad, der Vorratsraum bei der Küche und der Ankleideraum beim Elternschlafzimmer. Der Raum befindet sich zusammen mit den zwei Kinderzimmern im Obergeschoss. Alle drei Parteien teilen sich das Badezimmer mit begehbare Dusche, Badewanne und grossem Waschtisch. Sowohl das Elternschlafzimmer als auch das kleinere Kinderzimmer haben einen direkten Zugang auf den grossen Balkon. Die Treppe, welche ins Erdgeschoss hinab führt, zeigt, wie kleine Details eine starke Wirkung haben können. Das schmale, in die Wand eingelassene LED-Lichtband setzt die hochwertige Holzstiege perfekt in Szene. Im Erdgeschoss befindet sich direkt beim einladend gestalteten Eingang mit Garderobe das Gäste-WC,

welches mit einer Dusche aufgewertet wird. Über den Korridor gelangt man direkt ins Büro. Dieses ist so eingerichtet, dass es auch als Gästezimmer genutzt werden kann. Der grosse Wohnraum ist über Eck mit Küche und Essbereich verbunden und offen gestaltet. Laden die Temperaturen zum Essen im Freien ein, grenzt der überdeckte Sitzplatz praktischerweise direkt an den Essbereich im Innern. Die Küche wirkt mit der Farbkombination hell/dunkel schlicht und aufgeräumt. Der Familie war ein Vorratsraum wichtig, der direkt an die Küche angrenzt. Wie im ganzen Haus profitiert man auch in der Küche von viel Lichteinfall und überall wurde auf langlebige, unterhaltsame und natürliche Baumaterialien geachtet.

Die Kobelthaus AG arbeitet mit lokalen Handwerkern zusammen und bietet den Bauherren auch die Möglichkeit, einzelne Arbeiten selbst auszuführen. Rund um das Haus verfügt die Familie über eine relativ weitläufige Rasenfläche, auf der sich die Kinder austoben können. Das Haus ist zum Teil unterkellert. Dort ist auch der Wasch- und Technikraum, in dem unter anderem die Installationen für die Luft-Wasser-Wärmepumpe untergebracht sind. (ah)

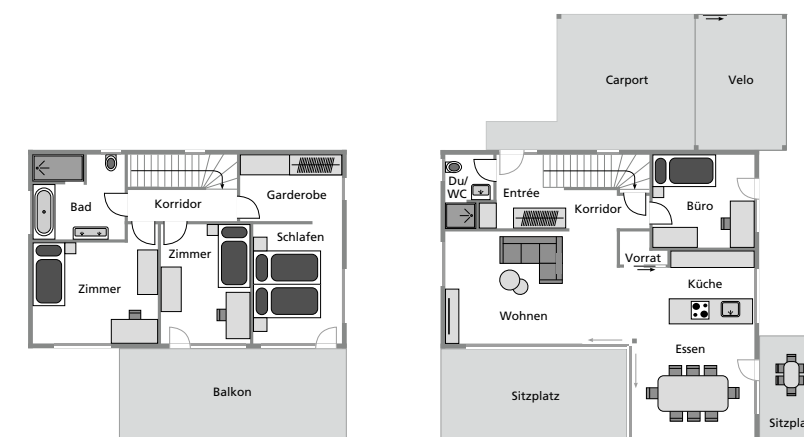
1 Mit dem Hauskonzept «Mea» hat Kobelthaus ein modernes Einfamilienhaus geschaffen, bei dem die Wünsche der Bauherrschaft und die Eigenheiten des Baulandes berücksichtigt sind.

2 Direkt hinter der Küche ist ein Vorratsraum – der Zugang erfolgt über eine Schiebetüre.

3 In der Nische, wo verschiedene Küchengeräte Platz finden, wird an der Rückwand die Farbe des Parketts wieder aufgenommen.

4 Weisse Wände und Decken in Kombination mit dem Parkett erschaffen eine Wohlfühlumgebung.

5 Ein vermeintlich kleines Detail mit grosser Wirkung: Die Holzstiege wird durch ein Lichtband in Szene gesetzt.



Technische Angaben

(Pläne: Obergeschoss, Erdgeschoss)

Konstruktion Massive Baukonstruktion in Beton und Backstein **Dach** Flachdach, gekiebt und begrünt, Sattel-, Pult- oder Walmdach möglich **Haustechnik** Luft-Wasser-Wärmepumpe, Photovoltaikanlage, Minergiestandard und Cheminée möglich **Raumangebot** 5 1/2 Zimmer, Nettogeschossfläche 153m² **Liefergebiet** Nord- und Ostschweiz, grosse Teile der Zentral- und Westschweiz sowie Liechtenstein **Preis** Festpreis schlüsselfertig auf Anfrage

Kobelthaus, Kobelthaus AG
9437 Marbach, 5405 Baden-Dättwil, 2504 Biel, Tel. 071 775 85 85, www.kobelthaus.ch