

## Zwei Kuben vereint



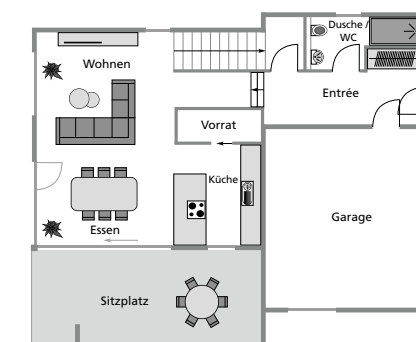
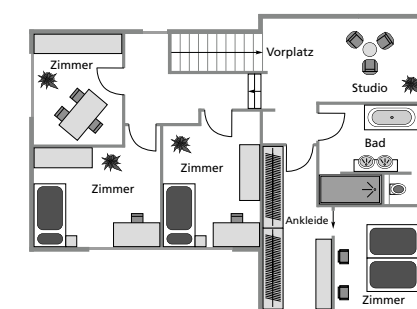
**Auf den ersten Blick ist es ein Haus wie viele andere auch.** Doch «Solce L» lässt sich aussergewöhnlich gut anpassen und hebt sich durch ein paar starke Details von anderen Häusern ab. In diesem Fall wurde das Gebäude auf das spezielle Grundstück in einem bündnerischen Einfamilienhausquartier zugeschnitten, teilunterkellert und wegen der Gegebenheiten etwas verkleinert. Zudem entwarf der Architekt der Kobelt AG das Einfamilienhaus nach den Wünschen der Bauherrschaft – so wurde etwa auf eine zusätzliche Nasszelle für die Kinder verzichtet und das Haus im Minergiestandard inklusive grosser Photovoltaikanlage gebaut.

Das Gebäude besteht aus zwei Kuben und hat zwei höhenversetzte Wohn- und Essbereiche. Diese Eigenschaft wird gleich beim Eintreten ersichtlich: Vom attraktiven Eingang inklusive Garderobe direkt neben der ebenerdigen Doppelgarage führen drei Stufen hinauf in den Wohn- und Essbereich. Der grosszügige Wohnbereich mit Schiebefenstern wird erweitert durch den Essbereich, welcher direkt auf den gemütlichen, gedeckten Sitzplatz führt. Auf zwei Seiten des Hauses ist zudem eine Rasenfläche angelegt, welche die Kinder als Spielfläche nutzen. Die Küche ist ein wahrer Blickfang: Die Kombination aus Holz und Anthrazit hat zusammen mit der Decke aus Sichtbeton eine besondere Ausstrahlung. Einladend wirkt dabei besonders die vorgelagerte Bar aus Holz. Ergänzt wird die Küche von einem praktischen, geräumigen Vorratsraum. Das WC mit Dusche ist auf dieser Etage gleich angrenzend an die Garage, also im Eingangsbereich, angesiedelt.

Vier Zimmer hat das Haus in der oberen Etage. Während zwei den Kindern gehören und eines als Büro genutzt wird, haben die Eltern ein Schlafzimmer mit Ankleide als ihr Reich. Das Studio fungiert als zentraler Familientreffpunkt. Kinder und Eltern teilen sich das grosszügige Wohlfühl-Badezimmer, das mit offener Dusche und Badewanne ausgestattet ist. Die Teilunterkellerung schafft Raum für diverse Neben- und Kellerräume sowie für einen gerne genutzten Hobbyraum. Bei «Solce L» wird grosser Wert auf dauerhafte, natürliche und unterhaltsame Baumaterialien gelegt. Dies und die vielen Möglichkeiten der Raumgestaltung sorgen auch in diesem Beispiel für Wohlbefinden und eine nachhaltige Freude am eigenen Heim. (ah)



- 1 Das Haus «Solce L» mit seinen zwei Kuben lässt sich besonders gut an das entsprechende Grundstück anpassen.
- 2 Rückansicht von der Quartierstrasse her – der Sichtschutz sorgt für Privatsphäre.
- 3 Der gemütliche, gedeckte Sitzplatz bietet der Familie ein schönes Plätzchen, auch wenn das Wetter mal nicht ganz so warm oder sonnig ist.
- 4 Eine starke Kombination gibt es in der Küche: Holz und Anthrazit sorgen für ein stimmiges Gesamtbild.
- 5 Das Wohngeschoss ist halbgesschossig höhenversetzt, wodurch sich eine einmalige Raumeinteilung ergibt.



### Technische Angaben (Pläne: Obergeschoss, Erdgeschoss)

**Konstruktion** Massivbau, massive Baukonstruktion in Beton und Backstein **Dach** Flachdach, Pultdach **Haustechnik** Luft-Wasser-Wärmepumpe, Minergiestandard und Cheminée möglich **Raumangebot** 6 1/2 Zimmer, Nettogeschossfläche Projekt 159 m<sup>2</sup>, «Solce L» 180 m<sup>2</sup> **Liefergebiet** Nord- und Ostschweiz, grosse Teile der Zentral- und Westschweiz sowie Liechtenstein **Preis** «Solce L» Basishaus: CHF 614 300.– (ohne Minergiezuschlag)

Kobelthaus, Kobelt AG  
9437 Marbach, 5405 Baden-Dättwil, 2504 Biel, Tel. 071 775 85 85, [www.kobelthaus.ch](http://www.kobelthaus.ch)