



Im Grünen wohnen

Das Einfamilienhaus liegt in einem ruhigen Quartier, an der Grenze zur Landwirtschaftszone. Die Architekten haben diese Lage bei der Planung optimal berücksichtigt. Sowohl vom Erdgeschoss als auch vom oberen Stockwerk aus ist die grüne Umgebung präsent. Ein grosszügiger, offener Wohnraum mit Küche und Kochinsel schliesst an den gedeckten Sitzplatz an, was Lebensqualität schafft. Auch im Obergeschoss führt eine Terrasse direkt ins Freie. Die zwei Schlafzimmer mit separater Nasszelle sowie ein Elternschlafzimmer mit Ankleide bieten Lebensraum. Zudem geniesst man auch vom Bad, das mit einer begehbaren Dusche und einem Wohlfühlbad ausgestattet ist, die Aussicht ins Grüne. Der variable Grundriss ermöglicht eine vielseitige Nutzung. Selbst für die Mobilität ist ausreichend Platz vorhanden: Zwei Einzelgaragen mit Veloraum wurden ebenerdig in den Bau integriert. <



TECHNISCHE ANGABEN

[KONSTRUKTION]

Massivbau | Pultdach |
Fassade: Verputzt mit Schutzanstrich

[RAUMANGEBOT]

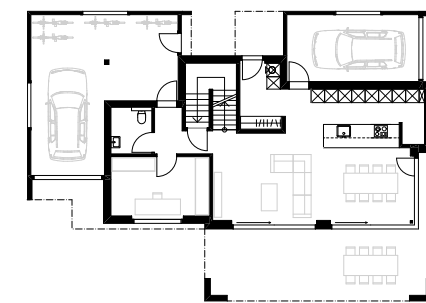
Bruttowohnfläche: 218m² | Anzahl Zimmer: 5,5

[AUSBAU]

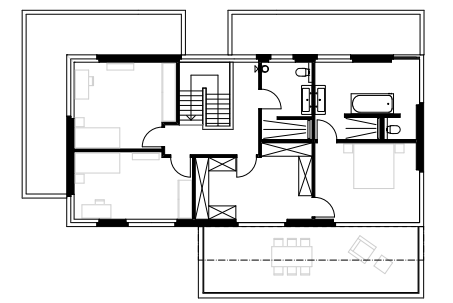
Wandbeläge: Abrieb, Platten | Bodenbeläge: Parkett,
Platten | Decken: Weissputz | Fenster: Kunststoff-Alu

[TECHNIK]

Luftwasser-Wärmepumpe | Bodenheizung



Erdgeschoss



Obergeschoss



Kobelthaus AG

Staatsstrasse 7
9437 Marbach
5405 Baden-Dättwil
3421 Lyssach
Tel. 071 775 85 85
info@kobelthaus.ch
kobelthaus.ch