



## Modern und individuell

Das Basismodell «Aspira» von Kobelthaus wurde auf Wunsch der Bauherrschafft leicht abgeändert. Aufgrund des variablen Grundrisses konnten mit wenig Aufwand das Gebäude verkleinert, diverse Räume anpasst und die Garage im Untergeschoss entfernt werden. Das Fertighaus verfügt über zwei Wohngeschosse und ein Untergeschoss. Im Erdgeschoss befinden sich ein grosszügiger, offener Wohnraum mit vorgelagertem Sitzplatz beziehungsweise Verandabereich und eine mit Glaschiebewänden abtrennbare Küche mit Vorratsraum. Im Obergeschoss haben alle drei Schlafzimmer einen eigenen Zugang zur Veranda. Die moderne kubische Architektur zieht sich bis zum Innenausbau weiter, wo die Farbe Weiss und raffinierte Details den Ton angeben. <<



### TECHNISCHE ANGABEN

#### [ KONSTRUKTION ]

Massivbauweise in Beton und Mauerwerk | Flachdach | Fassade: Verputzt, eingefärbt

#### [ RAUMANGEBOT ]

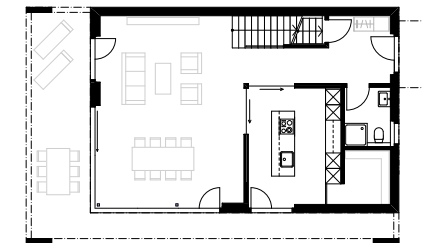
Bruttowohnfläche: 187 m<sup>2</sup> | Anzahl Zimmer: 5,5

#### [ AUSBAU ]

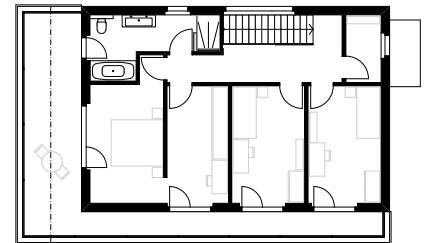
Wandbeläge: Abrieb, Kunststoff-Fliessbelag | Bodenbeläge: Kunststoff-Fliessbelag | Fenster: Kunststoff-Aluminium, 3-fache Verglasung

#### [ TECHNIK ]

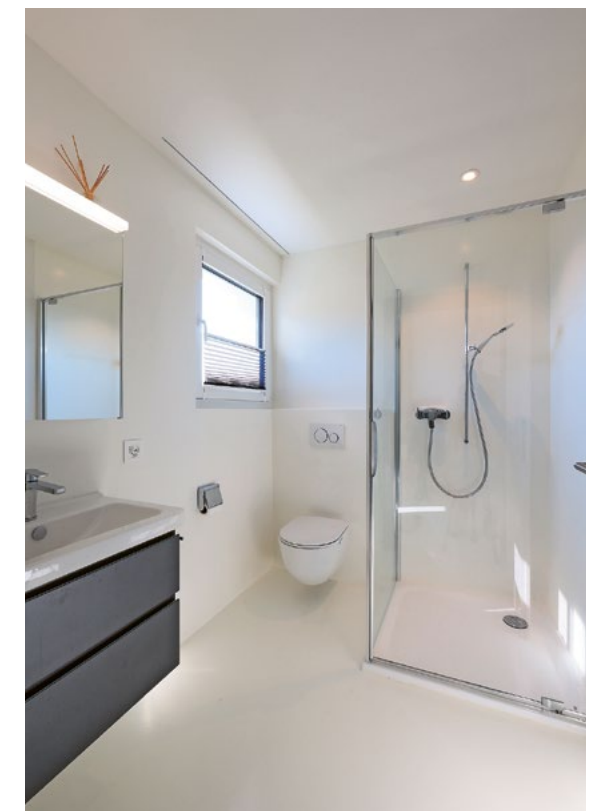
Luft-Wasser-Wärmepumpe | Bodenheizung | Leerrohre für Nachrüstung der Photovoltaikanlage vorgesehen



Erdgeschoss



Obergeschoss



▽ Info Nr. XXX ▽

**Kobelthaus, Kobelt AG**

Staatsstrasse 7  
9437 Marbach  
5405 Baden-Dättwil  
2504 Biel

Tel. 071 775 85 85  
info@kobelthaus.ch  
kobelthaus.ch