



Dieses Bild zeigt eine Variante der Hausidee «Doppio» mit Attikageschoss.



Die Bauherrschaft hat auf ein Attikageschoss verzichtet und den Grundriss mit einem Anbau für die Garage angepasst.

Doppelhaus

Die Hausidee «Doppio» umfasst einen Hausteil, der mit 4,5 bis 6,5 Zimmern realisiert werden kann. Das Architekturkonzept basiert auf vier Etagen. Bei diesem individuell angepassten Projekt hat man auf ein Attikageschoss verzichtet. Die Garage ist als Anbau im Erdgeschoss umgesetzt, während das Haus mit den Nebenräumen unterkellert ist. Im Erdgeschoss wurde die Küche den Wünschen der Bauherrschaft entsprechend angeordnet sowie die Sitzplatzüberdachung angepasst. Ausserdem wurde das Gäste-WC mit einer Dusche ergänzt. Die Raumeinteilung im Obergeschoss weicht ebenso vom Beispielkonzept ab, da der Grundriss kompakter gestaltet ist. Dieses Doppelhaus bestätigt, wie variabel die Grundrissgestaltung ist, da sie im Beratungsgespräch mit dem Architekten auf die Bedürfnisse der Bewohner zugeschnitten wird. <<



TECHNISCHE ANGABEN

[KONSTRUKTION]

Massivbauweise in Beton und Mauerwerk | Attika mit Pultdach | Fassade: Verputzt eingefärbt mit Schutzanstrich, Holzelemente, Farbe nach Wunsch der Bauherrschaft

[RAUMANGEBOT]

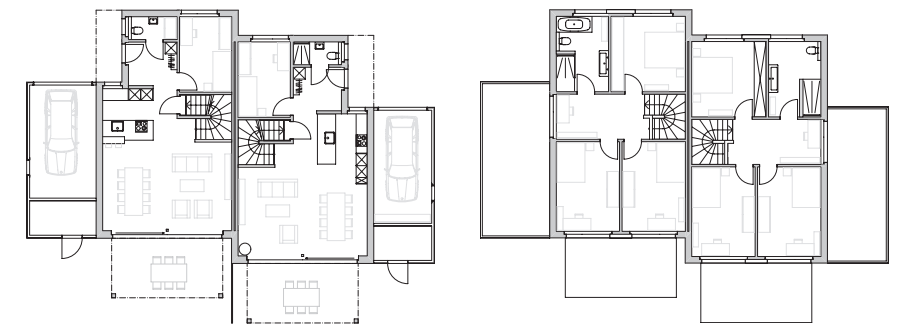
Bruttowohnfläche: 152 m² | Anzahl Zimmer: 5,5

[AUSBAU]

Wandbeläge: Abrieb, Platten | Bodenbeläge: Platten, Laminat, Parkett | Fenster: Kunststoff/Aluminium, 3-fache Verglasung

[TECHNIK]

Luft-Wasser-Wärmepumpe | Bodenheizung | Lüftung und Hausautomation: auf Wunsch möglich
Photovoltaikanlage je nach Kanton



Erdgeschoss

Obergeschoss



▽ Info Nr. XXX ▽

Kobel AG

Staatsstrasse 7
9437 Marbach
Baden-Dättwil, Biel
Tel. 071 775 85 85
info@kobelthaus.ch
kobelthaus.ch