



Geräumig, mit Garten

Die Hausidee «Califa» von der Kobelt AG diente als Vorbild für dieses Haus mit grosszügiger Grünfläche. Die Architektur wurde auf die Grundstücksgegebenheiten und die Wünsche der Bauherrschaft angepasst. Da auf eine Unterkellerung verzichtet wurde, mussten die Gebäudegrösse und der Grundriss leicht umgestaltet werden, um sämtliche Räume auf zwei Etagen zu verteilen. So sind die Garage und der Technikraum ebenso wie ein grosser Vorratsraum, eine versteckte Garderobe und ein Gäste-WC im Erdgeschoss untergebracht, ohne die Grosszügigkeit des Wohnbereichs mit offener Küche und Zugang zur Terrasse zu beeinträchtigen. Das Obergeschoss beherbergt ein Hauptschlafzimmer mit Ankleide und Bad en suite, ein zweites Schlafzimmer und ein WC. Besonderes Highlight auf dieser Etage sind der Wintergarten mit Cheminée und die separate Küche nebenan. <<



TECHNISCHE ANGABEN

[KONSTRUKTION]

Massivbau in Beton und Mauerwerk | Flachdach |
Fassade: Verputzt eingefärbt mit Schutzanstrich

[RAUMANGEBOT]

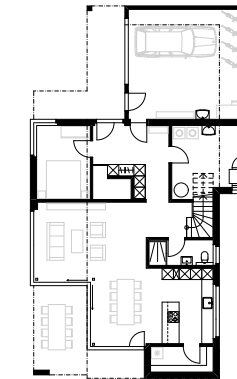
Bruttowohnfläche: 247 m² | Anzahl Zimmer: 6,5

[AUSBAU]

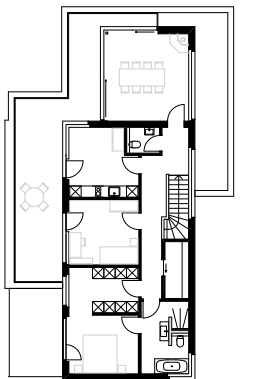
Wandbeläge: Abrieb, Platten | Bodenbeläge:
Platten, Parkett | Decken: Weissputz gestrichen |
Fenster: Kunststoff/Aluminium

[TECHNIK]

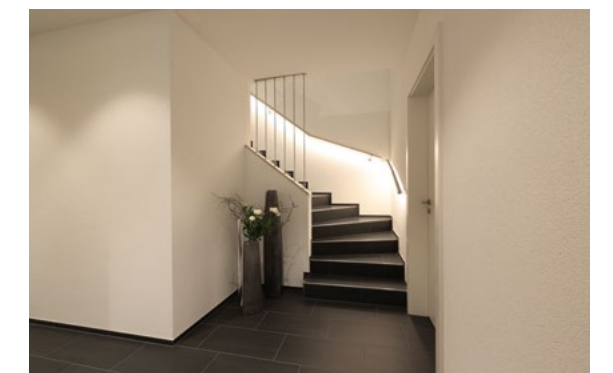
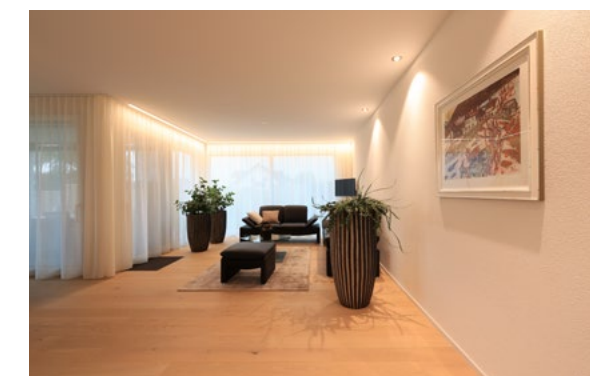
Luft-Wasser-Wärmepumpe | Bodenheizung



Erdgeschoss



Obergeschoss



Kobelthaus, Kobelt AG

Staatsstrasse 7
9437 Marbach
5405 Baden-Dättwil
3421 Lyssach
Tel. 071 775 85 85
info@kobelthaus.ch
kobelthaus.ch