



Klassisch und heimelig

Dieses Haus mit archaischer Form bietet innen einen modernen Grundriss und gemütliche Zimmer mit Dachschrägen. Das Raumprogramm ist klassisch aufgebaut: Im Erdgeschoss ist die Küche, die über ein Reduit verfügt, zum grosszügigen Wohn- und Essbereich orientiert. Von allen drei Zonen gibt es je einen Zugang zum Garten mit überdachtem Sitzplatz. Ein Gästezimmer und Tages-WC sind sanft vom offenen Gemeinschaftsbereich abgetrennt. Das Obergeschoss beherbergt drei Schlafzimmer und ein Familienbad. Die Dachschrägen, die mit Holztafer verkleidet sind, sorgen auf dieser Etage für Geborgenheit. Das Haus ist unterkellert mit Nebenräumen, Technik- und Dispositionelraum. Platz für die Autos gibt es im Doppelcarport als Anbau neben dem Hauseingang. Die Architektur basiert auf der Grundidee «Delta» und wurde auf die Wünsche der Bauherrschaft und der Grundstückssituation abgestimmt. <<



TECHNISCHE ANGABEN

[KONSTRUKTION]

Massivbauweise in Beton und Mauerwerk | Satteldach | Fassade: Verputz eingefärbt mit Schutzanstrich

[RAUMANGEBOT]

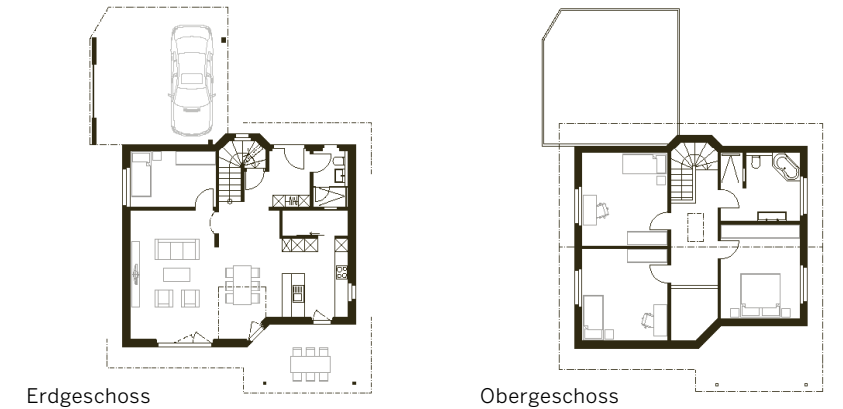
Bruttowohnfläche: 184 m² | Anzahl Zimmer: 5,5

[AUSBAU]

Wandbeläge: Abrieb, Platten | Bodenbeläge: Platten, Parkett | Decken: Abrieb, Holztafer im OG | Fenster: Kunststoff, 3-fach-Verglasung

[TECHNIK]

Luft-Wasser-Wärmepumpe | Bodenheizung | Lüftung, Automation und Solar auf Wunsch möglich



Erdgeschoss

Obergeschoss



Kobelthaus, Kobel AG

Staatsstrasse 7
9437 Marbach
5405 Baden-Dättwil
2504 Biel
Tel. 071 775 85 85
info@kobelthaus.ch
kobelthaus.ch