



Angepasst

Die Basishausidee «Mea» war Vorbild für das Konzept dieses Einfamilienhauses, realisiert von den Experten von Kobelthaus. Die Hanglage des Grundstücks verlangte eine andere Raumeinteilung als das Vorbildkonzept. So befindet sich der Eingang des dreigeschossigen Hauses auf der untersten Etage und heisst mit grosser Garderobe die Bewohner und ihre Gäste willkommen. Um den Bedürfnissen der Bauherrschaft gerecht zu werden, wurde das Haus um 25 Quadratmeter vergrössert. Ein zusätzliches Zimmer im Erdgeschoss, eine Ankleide und ein Kinderbadezimmer im Obergeschoss sowie ein Weinkeller konnten so integriert werden. Darüber hinaus konnten der gedeckte Sitzplatz und die Dachterrasse vergrössert und eine Doppelgarage realisiert werden. Eine Komfortlüftung, ein Cheminée, Deckeneinbauleuchten sowie diverse Automationsstationen und Steuerungen werten die Haustechnik auf. <<



TECHNISCHE ANGABEN

[KONSTRUKTION]

Massivbauweise in Beton und Mauerwerk | Flachdach | Fassade: Verputzt, eingefärbt

[RAUMANGEBOT]

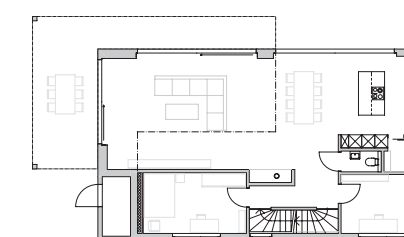
Bruttowohnfläche: 243 m² | Anzahl Zimmer: 6,5

[AUSBAU]

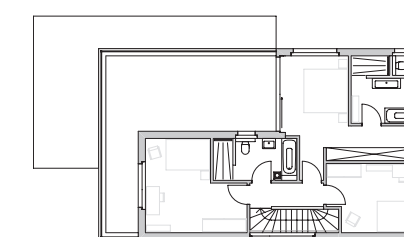
Wandbeläge: Abrieb, Platten in den Nasszellen | Bodenbeläge: Platten, Parkett | Decken: Weissputz | Fenster: Kunststoff/Aluminium, 3-fache Verglasung (bereits Minergie-Standard)

[TECHNIK]

Luft-Wasser-Wärmepumpe | Bodenheizung | Hausautomation



Erdgeschoss



Obergeschoss



▽ Info Nr. XXX ▽

Kobel AG

Staatsstrasse 7
9437 Marbach
Baden-Dättwil
Biel
Tel. 071 775 85 85
info@kobelthaus.ch
kobelthaus.ch