



Familienhaus mit Einliegerwohnung

In Zusammenarbeit mit der Kobelt AG realisierte eine Bauherrschaft dieses Architektenhaus nach ihren individuellen Bedürfnissen und Wünschen. Entstanden ist ein Familienhaus mit Einliegerwohnung. Auf eine Unterkellerung wurde wegen der engen Verhältnisse verzichtet. Die 2,5-Zimmer-Einliegerwohnung sowie die Doppelgarage und die Technik nehmen das Erdgeschoss ein. Die 5,5-Zimmer-Wohnung der Familie verteilt sich auf zwei Etagen. Im Obergeschoss befindet sich der offene und helle Wohn- und Essbereich und um diesen gliedern sich die Kinderzimmer und ein grosses Badezimmer. Das Attikageschoss beherbergt das Elternzimmer mit Ankleide und eigenem Bad. Ein besonderes Highlight ist die überdachte Terrasse, die sowohl vom Elternbereich als auch vom Korridor her zugänglich ist. <<



TECHNISCHE ANGABEN

[KONSTRUKTION]

Massivbauweise in Beton und Mauerwerk | Flachdach | Fassade: Verputzt, teilweise vorvergraute Holzfassade

[RAUMANGEBOT]

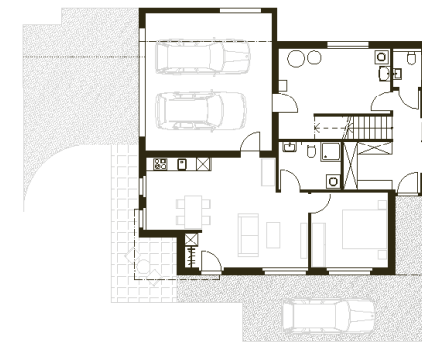
Bruttowohnfläche: 265m² | Anzahl Zimmer: 5,5 und 2,5-Zimmer-Einliegerwohnung

[AUSBAU]

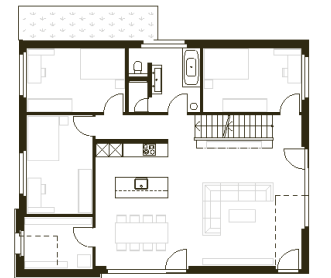
Wandbeläge: Abrieb, Platten | Bodenbeläge: Platten, Parkett | Fenster: Kunststoff/Alu, 3-fach-Verglasung

[TECHNIK]

Luft-Wasser-Wärmepumpe | Bodenheizung | Lüftung, Automation und Solar auf Wunsch möglich



Erdgeschoss



Obergeschoss



Kobelthaus, Kobelt AG

Staatsstrasse 7
9437 Marbach
5405 Baden-Dättwil
2504 Biel
Tel. 071 775 85 85
info@kobelthaus.ch
kobelthaus.ch