



Individuell angepasst

Die Basisidee «Flydo» bildete die Grundlage für diesen Neubau. Sowohl die Wünsche und Bedürfnisse der Bauherrschaft als auch die Grundstückssituation hatten Einfluss auf die Anpassungen der Basisidee. Entstanden ist ein individuelles Einfamilienhaus mit zwei Wohnebenen und einem Untergeschoss. Die Garage mit Abstellraum ist als Anbau konzipiert. Im Erdgeschoss ist die Küche mit Kochinsel der Treffpunkt der Familie. Sie steht offen zum Ess- und Wohnbereich. Grosse Fensterfronten erweitern den Wohnraum nach aussen. Dort profitiert die Familie von einem gedeckten Sitzplatz und einer grossen Grünfläche. Im Obergeschoss sind die Privaträume: ein Elternschlafzimmer mit Ankleide, ein Badezimmer mit grosser begehbare Dusche, zwei Kinderzimmer und ein offenes Studio. Die Technik sowie die Nebenräume befinden sich im Untergeschoss. <<



TECHNISCHE ANGABEN

[KONSTRUKTION]

Massivbau in Beton und Mauerwerk | Flachdach |
Fassade: Verputzt eingefärbt, mit Schutzanstrich

[RAUMANGEBOT]

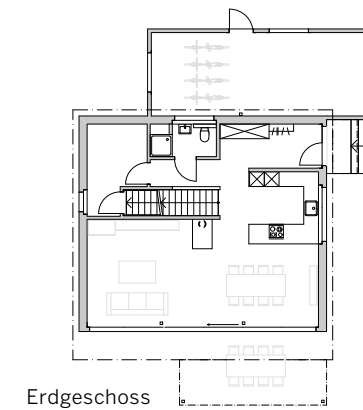
Bruttowohnfläche 197 m² | Anzahl Zimmer: 5,5

[AUSBAU]

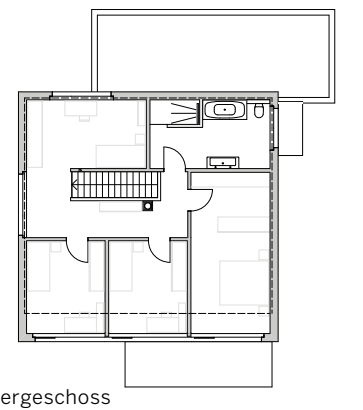
Wandbeläge: Abrieb, Platten | Bodenbeläge: Platten,
Parkett | Fenster: Kunststoff-Aluminium

[TECHNIK]

Luft-Wasser-Wärmepumpe | Bodenheizung



Erdgeschoss



Obergeschoss



▽ Info Nr. XXX ▽

Kobelt AG

Staatsstrasse 7
9437 Marbach
5405 Baden-Dättwil
2504 Biel
Tel. 071 775 85 85
info@kobelthaus.ch
kobelthaus.ch