



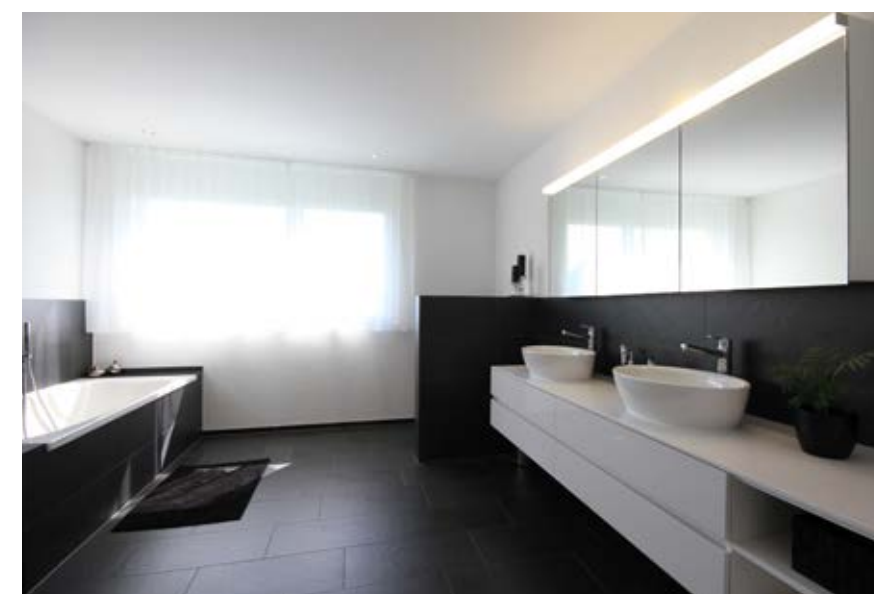
▽ Info Nr. XXX ▽

Kobelthaus AG

Staatsstrasse 7
9437 Marbach
Baden-Dättwil
Biel
Tel. 071 775 85 85
info@kobelthaus.ch
kobelthaus.ch

Ideensammlung

Ein Wohlfühlbad, breitere Wohn- und Essbereiche und ein grosser gedeckter Sitzplatz: Diese Wünsche wurden mit der Hausidee «Solce» umgesetzt und den individuellen Wünschen angepasst. Zusätzliche Räume und vertauschte Anordnungen einzelner Zimmer bieten den Kunden den Komfort im Alltag, den sie benötigen, und berücksichtigen Bauvorschriften und Eigenheiten des Baulands. Grundriss, Fassade und Form wurden ohne Planungsmehrkosten mit den Wünschen der Bauherrschaft in Einklang gebracht. Das Haus ist zweigeschossig, zum Teil unterkellert, hat drei Schlafzimmer sowie ein Zimmer mit einer Ankleide. Ein zweiteiliges Flachdach verleiht dem Haus einen modernen Charakter, und dank dem hochwertigen Innenausbau liessen sich alle Anliegen verwirklichen. Neben der Ästhetik wurde viel Wert auf dauerhafte, unterhaltsame und natürliche Materialien gelegt. <<



TECHNISCHE ANGABEN

[KONSTRUKTION]

Massivbauweise in Beton und Mauerwerk | Flachdach | Fassade: Verputzt, eingefärbt mit Schutzanstrich

[RAUMANGEBOT]

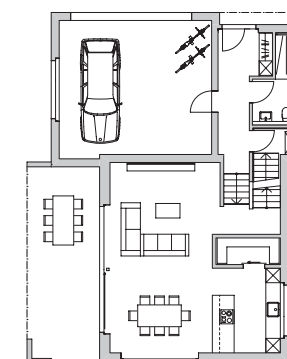
Bruttowohnfläche: 213 m² | Anzahl Zimmer: 5,5

[AUSBAU]

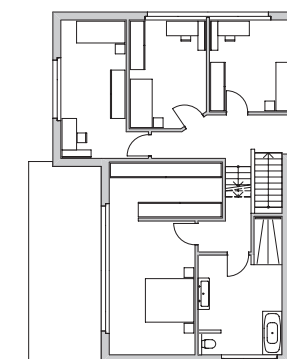
Wandbeläge: Abrieb, Platten in den Nasszellen | Bodenbeläge: Platten und Parkett | Decken: Weissputzdecken | Fenster: Kunststoff-Metall

[TECHNIK]

Luft-Wasser-Wärmepumpe | Bodenheizung | Photovoltaikanlage



Erdgeschoss



Obergeschoss

