



Wie gewünscht

Die Hausidee «Siello» von Kobelt AG bietet eine Gebäudehülle, welche die erhöhten Anforderungen der Mustervorschriften der Kantone im Energiebereich als erster Schritt der Energiestrategie 2050 erfüllt. Gewählt wurde sie in diesem Fall, um ein Einfamilienhaus mit Walmdach zu bauen, das den individuellen Wünschen der Auftraggebenden gerecht wird. Nicht nur die Räume und die Gebäudeform wurden auf Wunsch verändert und der Grundstückssituation angepasst, sondern auch der grosszügige Über-Eck-Wohnraum wurde in mediterranem Design auf zwei Wohngeschossen konzipiert. Des Weiteren kamen hinzu: eine Doppelgarage mit Technikraum als Anbau im EG, eine Waschküche, ein Balkon und ein begehbare Estrich mit Auszugstreppe über das OG, ein in der Gebäudeecke gedeckter Sitzplatz, eine Photovoltaikanlage. Auf eine Unterkellerung wurde wegen des Baugrunds (Grundwasser) verzichtet. <<



TECHNISCHE ANGABEN

[KONSTRUKTION]

Massivbauweise in Beton und Mauerwerk | Walmdach | Wände: EG/OG Backsteinmauerwerk mit Aussendämmung (bereits Minergie-Standard) | Fassade: Verputzt eingefärbt mit Schutzanstrich

[RAUMANGEBOT]

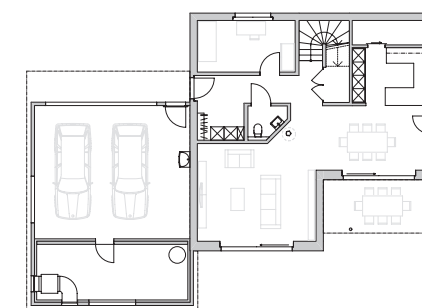
Bruttowohnfläche: 203m² | Anzahl Zimmer: 5,5

[AUSBAU]

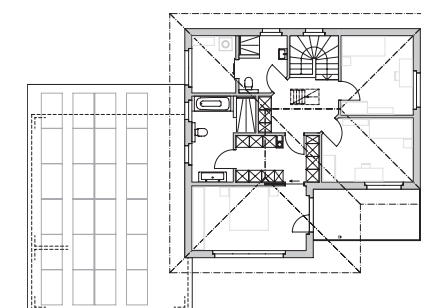
Wandbeläge: Abrieb, Platten | Bodenbeläge: Platten, Parkett

[TECHNIK]

Luft-Wasser-Wärmepumpe | Bodenheizung | PV-Anlage auf der angebauten Garage



Erdgeschoss



Obergeschoss



▽ Info Nr. XXX ▽

Kobelt AG

Staatsstrasse 7
9447 Marbach
Baden-Dättwil, Biel
Tel. 071 775 85 85
info@kobelthaus.ch
kobelthaus.ch