



Schlicht und kompakt

Die Hausidee Mea von Kobelthaus diente als Grundlage für dieses Einfamilienhaus. Die Entwurfspläne gingen von einem Flachdachbau mit drei Etagen aus: das Erdgeschoss mit offenem Wohnraum übers Eck, einem Tages-WC und einem Gästezimmer, das Obergeschoss mit drei Schlafzimmern und einem Badezimmer und das Untergeschoss mit Garage, Technik- und Waschräum sowie Keller. Diverse Anpassungen nahmen die Architekten vor, um den Bedürfnissen der Bewohner gerecht zu werden und den örtlichen Gegebenheiten zu entsprechen. So wick die Garage einem Carport auf Erdgeschossniveau und das Flachdach einer Walmdachkonstruktion. Die Küche erhielt eine Arbeitsinsel statt vorgesehener U-Form und dazu ein Reduit. Das offene gestaltete Wohnzimmer wurde mit einem Specksteinofen ergänzt. Die Fassade schliesslich erhielt den Farbstrich, den sich die Bauherrschaft gewünscht hatte. <<



TECHNISCHE ANGABEN

[KONSTRUKTION]

Massivbauweise in Beton und Mauerwerk | Walmdach |
Fassade: Verputz eingefärbt, mit Schutzanstrich, Farbe nach Wunsch des Bauherrn

[RAUMANGEBOT]

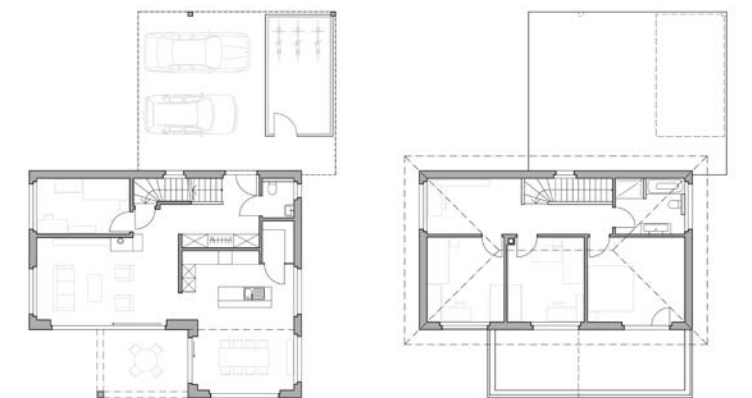
Bruttowohnfläche: 162 m² | Anzahl Zimmer: 5,5
plus Studio für Homeoffice

[AUSBAU]

Wandbeläge: Abrieb, Platten in den Nassräumen |
Bodenbeläge: Platten und Parkett | Fenster: Kunststoff/Alu
mit 3-facher Verglasung

[TECHNIK]

Luft-Wasser-Wärmepumpe, Bodenheizung, Cheminée |
Hausautomation | Lüftungsanlage auf Wunsch möglich |
Solaranlage je nach Kanton möglich



▽ Info Nr. XXX ▽

Kobelthaus AG

Staatsstrasse 7
9437 Marbach
Baden-Dättwil, Biel
Tel. 071 775 85 85
info@kobelthaus.ch
kobelthaus.ch